

Neu!

ZELLKULTUR

Zellen in Bestform!



CytoOne

Platten, Flaschen, Schalen und
Schaber für die Zellkultur

**S T A R
L A B**

CytoOne® – für optimales Zellwachstum und sichere Handhabung



CytoOne®

Zellen in Bestform

Sie kennen STARLAB als anerkannten Hersteller und Lieferanten hochwertiger Kunststoff-Einmalartikel. Mit der vorliegenden Broschüre stellen wir Ihnen erstmalig unsere neue Produktgruppe für die Zellkultur – CytoOne® – vor.

CytoOne® Produkte zeichnen sich durch ebene Oberflächen aus, die regelmäßigen Prüfungen unterzogen werden. Optisch klares und hochwertiges Polystyrol ermöglicht eine kontrastreiche und hohe Bildauflösung während des Mikroskopierens.

Alle CytoOne® Zellkulturprodukte werden im Reinraum der Klasse ISO 5 (Class 100) produziert. Der Fertigungsprozess ist gemäß ISO 9001 zertifiziert.

CytoOne® Produkte bieten Ihnen höchstmöglichen Komfort. Spezielle Griffbereiche an den Platten und Schalen sorgen für eine sichere Handhabung. Bei allen Zellkulturplatten werden Kreuzkontaminationen mit benachbarten Kavitäten durch die innovative „Chimney Well“-Geometrie verhindert. Zellkulturflaschen werden in einfach zu öffnenden und wieder verschließbaren Beuteln geliefert.

Das CytoOne® Portfolio umfasst Platten, Flaschen und Schalen zur Kultivierung adhärenter Zellen und für Suspensionskultur. Zellschaber sorgen für eine reiche Ernte.

STARLAB Qualität

Alle CytoOne Zellkulturplatten, -flaschen und -schalen sind γ -sterilisiert und frei von detektierbarer DNase, RNase und DNA. Daneben garantieren wir zusätzlich die Abwesenheit von nachweisbaren Pyrogenen.



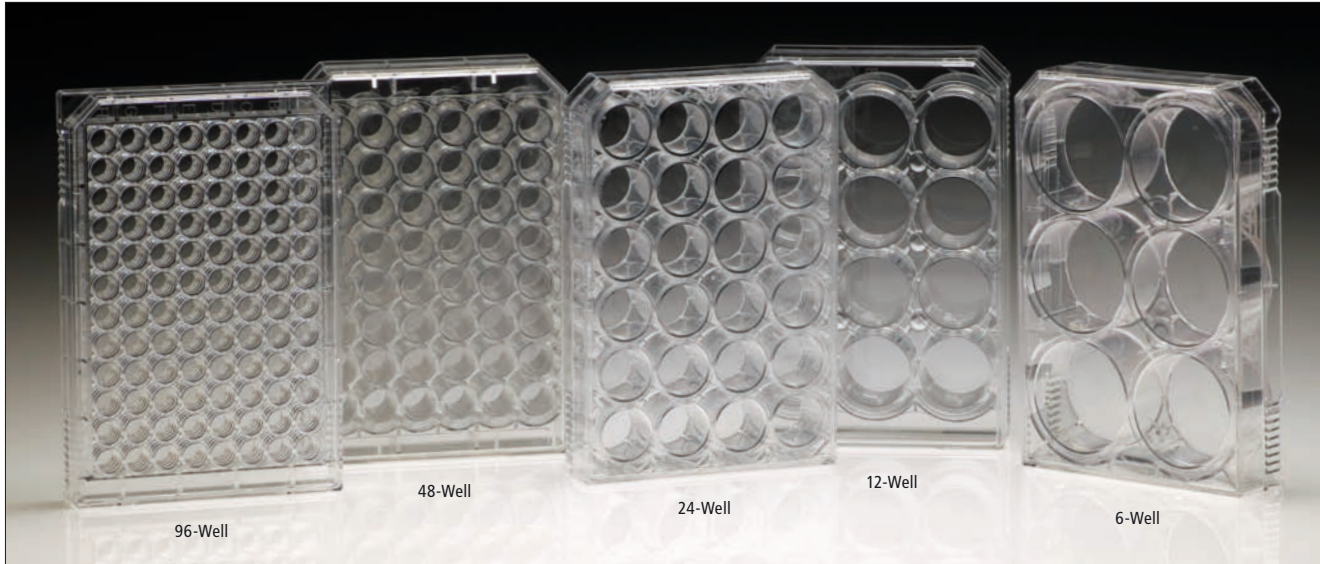
Es werden regelmäßig Kultivierungstests durchgeführt, um eine gute Zellanhaftung und optimales Wachstum zu gewährleisten. Jede Zellkulturflasche ist druckgeprüft, um Undichtigkeiten auszuschließen. Alle Zellkulturplatten, -flaschen und -schalen werden auf Benetzbarkeit und Ebenheit geprüft. Sichtprüfungen schließen Schäden und Kratzer aus.



Vertrauen ist gut – eine Zertifizierung ist besser!

Als ISO 9001 und ISO 13485 zertifiziertes Unternehmen werden Arbeitsabläufe und Prozesse bei STARLAB regelmäßig überprüft und auditiert. Daneben wird die Qualität unserer Produkte kontinuierlich überwacht.

CytoOne® Multi-Well- Zellkulturplatten



Hochwertige Platten

Wählen Sie „Tissue Culture“ (TC) behandelte Zellkulturplatten für eine optimale Anhaftung und bestes Wachstum adherenter Zellen oder unbehandelte Platten für Suspensionskulturen. Deckel mit Kondensationsringen vermeiden Kontaminationen und sorgen für einen verbesserten Gasaustausch. Die Deckel besitzen Nocken, die Kontaminationen vermeiden, wenn der Deckel abgelegt wird. Für ein problemloses Beschriften befindet sich auf einer Seite eine mattierte Fläche. Jede Platte ist einzeln verpackt in einer Folie, auf der alle wichtigen Informationen zu dem Produkt aufgedruckt sind.

Merkmale im Überblick:

- ⚡ Optische Klarheit für verzerrungsfreies Mikroskopieren
- ⚡ Sichere Handhabung durch Griffflächen am Plattenboden
- ⚡ Hochgezogene Wells verhindern Kreuzkontaminationen
- ⚡ Alphanumerische Kennzeichnung der einzelnen Wells
- ⚡ Garantiert DNase-, RNase-, DNA- und Pyrogen-frei
- ⚡ γ -sterilisiert

CytoOne® Multi-Well-Zellkulturplatten			
Katalog-Nr.	Beschreibung	Farbe	Packungsgröße
TC-behandelte Platten			
CC7682-7506	CytoOne 6-Well-Platte, TC-behandelt	Klar	50
CC7682-7512	CytoOne 12-Well-Platte, TC-behandelt	Klar	50
CC7682-7524	CytoOne 24-Well-Platte, TC-behandelt	Klar	50
CC7682-7548	CytoOne 48-Well-Platte, TC-behandelt	Klar	50
CC7682-7596	CytoOne 96-Well-Platte, TC-behandelt	Klar	50
Unbehandelte Platten			
CC7672-7506	CytoOne 6-Well-Platte, unbehandelt	Klar	50
CC7672-7524	CytoOne 24-Well-Platte, unbehandelt	Klar	50
CC7672-7548	CytoOne 48-Well-Platte, unbehandelt	Klar	50
CC7672-7596	CytoOne 96-Well-Platte, unbehandelt	Klar	50



Hochgezogene Wells vermeiden Kreuzkontaminationen mit benachbarten Kavitäten und Griffflächen am Plattenboden sorgen für eine sichere Handhabung.



Spezifikationen für CytoOne® Multi-Well-Platten			
Wells	Wachstumsfläche	Arbeitsvolumen	Well-Durchmesser
6	9.4 cm ²	2.0 ml	3.46 cm
12	3.8 cm ²	1.5 ml	2.21 cm
24	1.9 cm ²	1.0 ml	1.55 cm
48	0.76 cm ²	0.5 ml	0.98 cm
96	0.32 cm ²	0.2 ml	0.64 cm

CytoOne® Zellkulturflaschen mit Schnellverschluss

Garantiert dicht!

Für die optimale Anhaftung und bestes Wachstum adhärenter Zellen eignen sich TC-behandelte Zellkulturflaschen. Die hydrophobe Wachstumsfläche unbehandelter Flaschen reduziert Zellverluste bei Suspensions- und Hybridomakulturen. 2-Positionen-Schraubkappen ermöglichen schnelles, sicheres Belüften oder luftdichtes Verschließen. Optimale Dichtigkeit wird durch eine 100%ige Druckprüfung aller gefertigten Flaschen gewährleistet. Die Volumen-Graduierung und das mattierte Beschriftungsfeld machen das Arbeiten mit CytoOne® Zellkulturflaschen komfortabel.

Merkmale im Überblick:

- ❖ Optische Klarheit für verzerrungsfreies Mikroskopieren
- ❖ Wieder verschließbare Beutel mit Zippverschluss schützen unbenutzte Zellkulturflaschen
- ❖ Ein Luftdurchlass im Bodenrand ermöglicht eine optimale Wärmeverteilung
- ❖ Stützkante unterhalb des Flaschenhalses verhindert Kippen
- ❖ Weiter Schräghals für eine gute Zugänglichkeit
- ❖ Garantiert DNase-, RNase-, DNA- und Pyrogen-frei
- ❖ γ -sterilisiert



2-Positionen-Verschlusskappe für visuelles und fühlbares Erkennen der Position (belüftet /luftdicht).



CytoOne® Zellkulturflaschen mit Schnellverschluss

Katalog-Nr.	Beschreibung	Farbe	Packungsgröße
TC-behandelte Zellkulturflaschen			
CC7682-4325	CytoOne T-25 Zellkulturflasche, TC-behandelt	Klar mit grüner Kappe	300
CC7682-4175	CytoOne T-75 Zellkulturflasche, TC-behandelt	Klar mit grüner Kappe	100
CC7682-4415	CytoOne T-150 Zellkulturflasche, TC-behandelt	Klar mit grüner Kappe	40
CC7682-4225	CytoOne T-225 Zellkulturflasche, TC-behandelt	Klar mit grüner Kappe	25
Unbehandelte Zellkulturflaschen			
CC7672-4325	CytoOne T-25 Zellkulturflasche, unbehandelt	Klar mit weißer Kappe	300
CC7672-4175	CytoOne T-75 Zellkulturflasche, unbehandelt	Klar mit weißer Kappe	100
CC7672-4225	CytoOne T-225 Zellkulturflasche, unbehandelt	Klar mit weißer Kappe	25



Einfach zu öffnender und wieder verschließbarer Beutel mit Zippverschluss.



Nicht oberflächenbehandelte Zellkulturflaschen kann man an weißen Deckel erkennen.

CytoOne® Zellkulturflaschen mit Filterkappe



CytoOne® Zellkulturflaschen mit Filterkappe

Katalog-Nr.	Beschreibung	Farbe	Packungsgröße
TC-behandelte Zellkulturflaschen			
CC7682-4825	CytoOne T-25 Zellkulturflasche, TC-behandelt, belüftet	Klar mit grüner Kappe	300
CC7682-4875	CytoOne T-75 Zellkulturflasche, TC-behandelt, belüftet	Klar mit grüner Kappe	100
CC7682-4815	CytoOne T-150 Zellkulturflasche, TC-behandelt, belüftet	Klar mit grüner Kappe	40
CC7682-4822	CytoOne T-225 Zellkulturflasche, TC-behandelt, belüftet	Klar mit grüner Kappe	25



Filterkappe für Gasaustausch und Ausschluss von Kontaminationen.

Spezifikationen für CytoOne® Zellkulturflaschen

Typ	Wachstumsfläche	Hals	Arbeitsvolumen	Max. Volumen ohne Hals	Max. Volumen mit Hals
T-25	25 cm ²	abgewinkelt	5 ml	70 ml	75 ml
T-75	75 cm ²	abgewinkelt	20 ml	279 ml	290 ml
T-150	150 cm ²	abgewinkelt	30 ml	591 ml	603 ml
T-225	225 cm ²	abgewinkelt	60 ml	1006 ml	1024 ml



Keimfreie Ventilation!

TC-behandelte Zellkulturflaschen gewährleisten eine optimale Anhaftung und bestes Wachstum adhärenter Zellen. Die belüfteten Filterkappen besitzen eine 0,2 µm hydrophobe Filtermembran, um eine Kontamination mit Bakterien und Pilzen zu verhindern. Optimale Dichtigkeit wird durch eine 100%ige Druckprüfung aller gefertigten Flaschen gewährleistet. Die Volumen-Graduierung und das mattierte Beschriftungsfeld machen das Arbeiten mit CytoOne® Zellkulturflaschen komfortabel.

Merkmale im Überblick:

- ✦ Optische Klarheit für verzerrungsfreies Mikroskopieren
- ✦ Wieder verschließbare Beutel mit Zippverschluss schützen unbenutzte Zellkulturflaschen
- ✦ Ein Luftdurchlass im Bodenrand ermöglicht eine optimale Wärmeverteilung
- ✦ Stützkante unterhalb des Flaschenhalses verhindert Kippen
- ✦ Weiter Schräghals für eine gute Zugänglichkeit
- ✦ Garantiert DNase-, RNase-, DNA- und Pyrogen-frei
- ✦ γ-sterilisiert



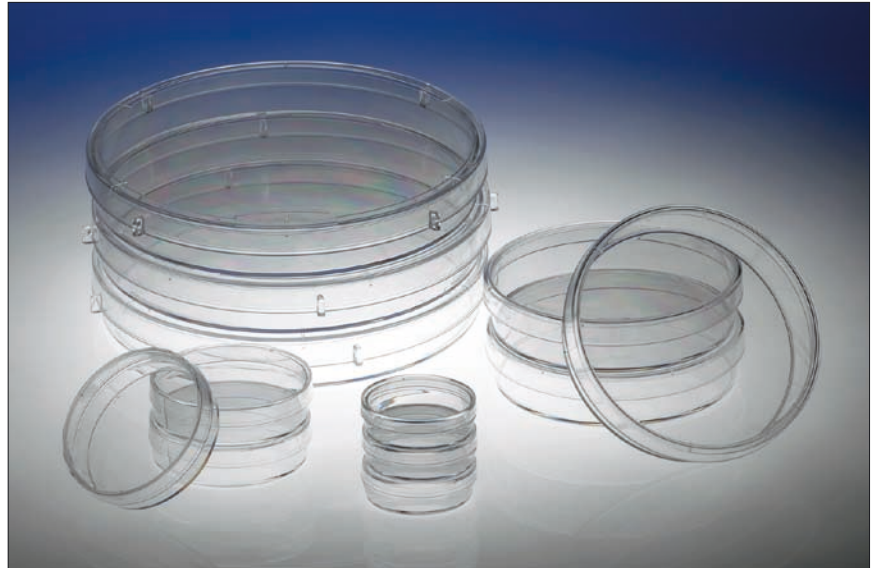
CytoOne®

STAR
LAB

CytoOne® Zellkulturschalen

Sichere Handhabung

Wählen Sie TC-behandelte Zellkulturschalen für optimale Anhaftung und Wachstum adhärenter Zellen oder un-behandelte Platten für Suspensionskulturen. Kleine Schalen sind oft besonders schwer zu greifen. Daher weisen CytoOne® 35 und 60 mm Zellkulturschalen einen erhabenen Ring auf, der den Rand des Bodenteils umläuft. Dieser erlaubt das komfortable Greifen der gesamten Schale, einschließlich des Deckels. Deckel der 150 mm Zellkulturschalen besitzen ergonomisch angeordnete Griffpunkte für ein sicheres und bequemes Handling.



Merkmale im Überblick:

- ⚡ Optische Klarheit für verzerrungsfreies Mikroskopieren
- ⚡ Stabil mit robustem Flachboden
- ⚡ Luftdurchlässe im Bodenrand sorgen für eine optimale Wärmeverteilung
- ⚡ Belüfteter Deckel für einen verbesserten Gasaustausch
- ⚡ Hydrophober Deckel vermeidet Kondensation
- ⚡ Stapelbar
- ⚡ Wieder verschließbarer Beutel mit Zippverschluss schützt unbenutzte Zellkulturschalen
- ⚡ Garantiert DNase-, RNase-, DNA- und Pyrogen-frei
- ⚡ γ -sterilisiert



CytoOne® Zellkulturschalen			
Katalog-Nr.	Beschreibung	Farbe	Packungsgröße
TC-behandelte Zellkulturschalen			
CC7682-3340	CytoOne 35 x 10 mm Zellkulturschale, TC-behandelt	Klar	300
CC7682-3359	CytoOne 60 x 15 mm Zellkulturschale, TC-behandelt	Klar	300
CC7682-3394	CytoOne 100 x 20 mm Zellkulturschale, TC-behandelt	Klar	300
CC7682-3614	CytoOne 150 x 20 mm Zellkulturschale, TC-behandelt	Klar	60
Unbehandelte Zellkulturschalen			
CC7672-3340	CytoOne 35 x 10 mm Zellkulturschale, unbehandelt	Klar	300
CC7672-3359	CytoOne 60 x 15 mm Zellkulturschale, unbehandelt	Klar	300
CC7672-3394	CytoOne 100 x 20 mm Zellkulturschale, unbehandelt	Klar	300
CC7672-3614	CytoOne 150 x 20 mm Zellkulturschale, unbehandelt	Klar	60



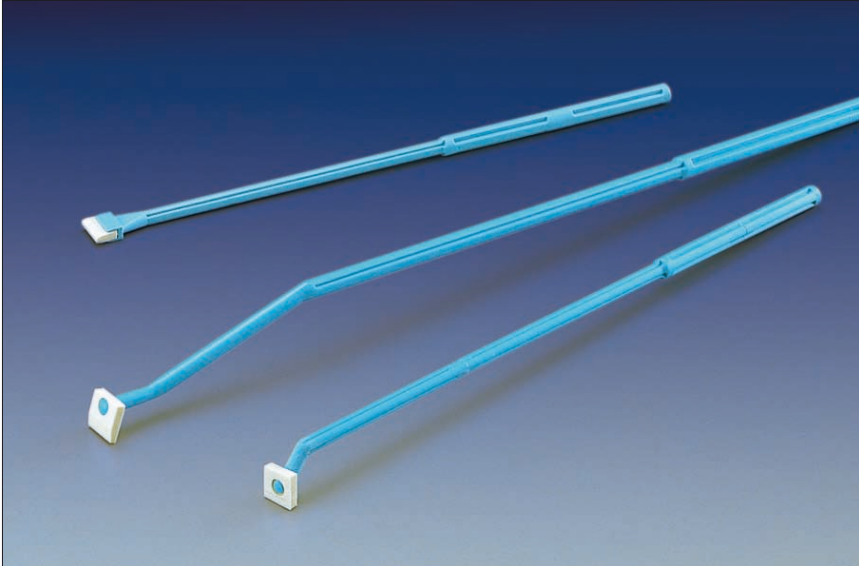
Ein erhabener Ring am Schalenboden erlaubt das komfortable Greifen der kleinen Zellkulturschalen.

Spezifikationen für CytoOne® Zellkulturschalen			
Außendurchmesser x Höhe	Innendurchmesser	Wachstumsfläche	Arbeitsvolumen
35 x 10 mm	35 mm	9.6 cm ²	2.0 ml
60 x 15 mm	52 mm	21 cm ²	5 ml
100 x 20 mm	85 mm	55 cm ²	10 ml
150 x 20 mm	138 mm	149 cm ²	30 ml



Griffpunkte am Deckelrand der 150 mm Schale erleichtern das Abnehmen des Deckels.

CytoOne® Zellschaber



CytoOne® Zellschaber

Katalog-Nr.	Beschreibung	Farbe	Packungsgröße
Zellschaber			
CC7600-0220	CytoOne Zellschaber, 220 mm, 11 mm feststehende Klinge	Hellblau	100
CC7600-0250	CytoOne Zellschaber, 250 mm, 10 mm drehbare Klinge	Hellblau	100
CC7600-0320	CytoOne Zellschaber, 320 mm, 12 mm drehbare Klinge	Hellblau	100

Reiche Ernte

CytoOne Zellschaber besitzen Klingen aus Silikonkautschuk, die für eine schonende und ertragreiche Ernte der Zellen sorgen. Griffe aus ABS-Polymeren ermöglichen einen sicheren Halt.

CytoOne Zellschaber sind einzeln verpackt und für die Zellernte in Zellkulturplatten, -flaschen oder -schalen in drei unterschiedlichen Größen bestellbar.

Merkmale im Überblick:

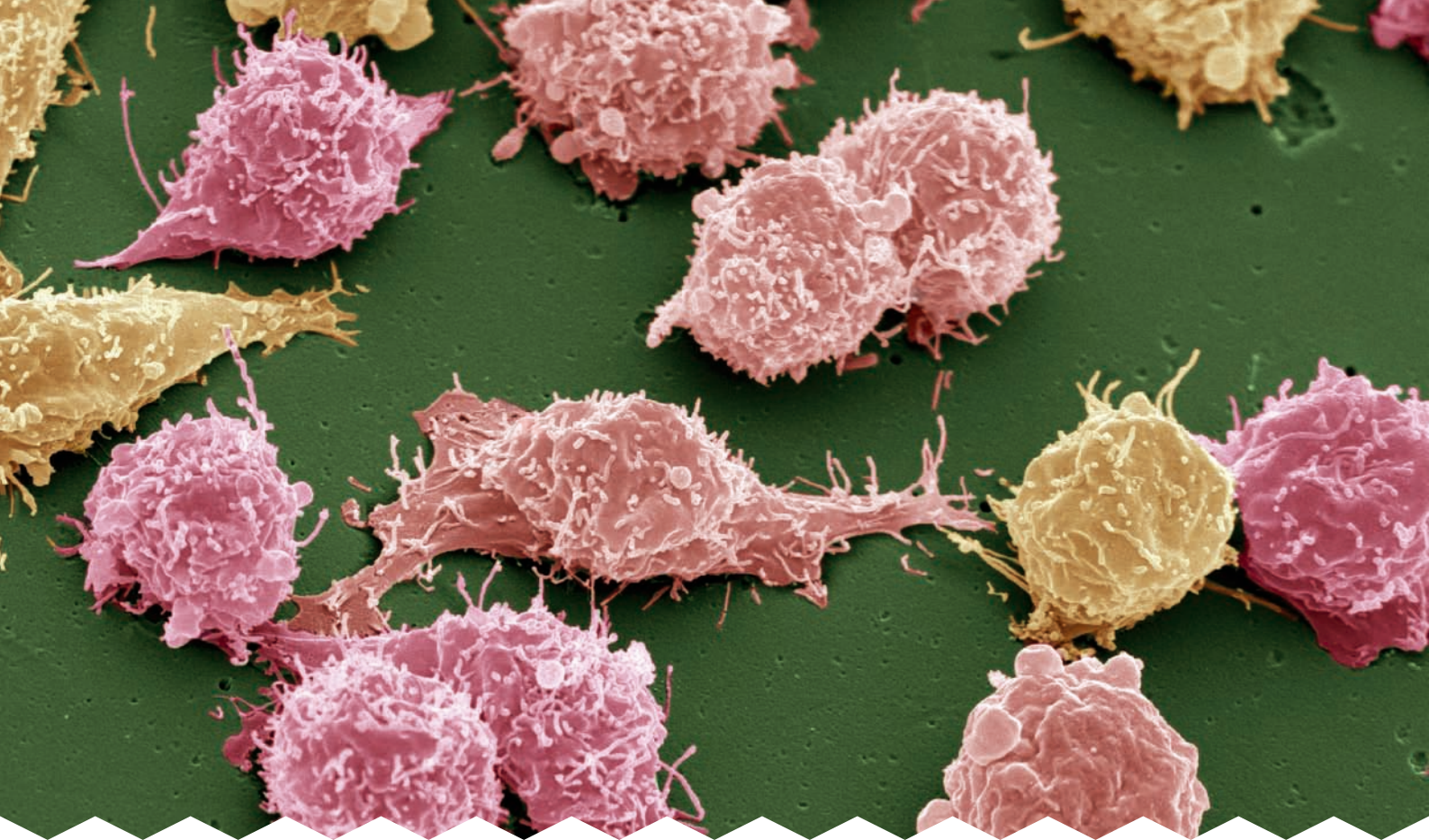
- ✦ 11 mm breite, feststehende Klinge mit einem 220 mm langen Griff für Zellkulturplatten und -schalen
- ✦ 10 mm breite, drehbare Klinge mit einem 250 mm langen, abgewinkelten Griff für kleine Zellkulturflaschen
- ✦ 12 mm breite, drehbare Klinge mit 320 mm zweifach abgewinkelten Griff für große Zellkulturflaschen

Handschuhe für steriles Arbeiten

Mit dem ultra weichen Einmal-Handschuh „Freeform“ bietet STARLAB einen Nitril-Handschuh an, der sich im Tragekomfort nicht mehr von Latex-Handschuhen unterscheidet. All dies ohne allergische Reaktionen! Kostenloses Muster einfach anfordern unter info@starlab.de



KOSTENLOSE MUSTER
TRY
before you
BUY
auf Anfrage



Überreicht durch:

STARLAB INT. GmbH

Kurt-Fischer-Straße 22
22926 Ahrensburg
Germany

T: +49 (0)4102 6044 0
F: +49 (0)4102 6044 20
info@starlab.de
www.starlabgroup.com

STARLAB GmbH

Kurt-Fischer-Straße 22
22926 Ahrensburg
Germany

T: +49 (0)4102 6044 0
F: +49 (0)4102 6044 20
info@starlab.de
www.starlab.de

STARLAB (UK), Ltd

4 Tanners Drive
Milton Keynes MK14 5NA
United Kingdom

T: +44 (0)1908 2838 00
F: +44 (0)1908 2838 02
infoline@starlab.co.uk
www.starlab.co.uk

STARLAB-FRANCE

38 Avenue Henri Barbusse
92220 Bagneux
France

T: +33 (0)1 45 3652 80
F: +33 (0)1 45 3604 86
info@starlab-france.com
www.starlab-france.com

STARLAB Srl.

Via Corelli 36/5
20134 Milano
Italy

T: +39 (0)2 7020 1040
F: +39 (0)2 7020 1033
info@starlabitalia.it
www.starlabitalia.it

www.starlabgroup.com

